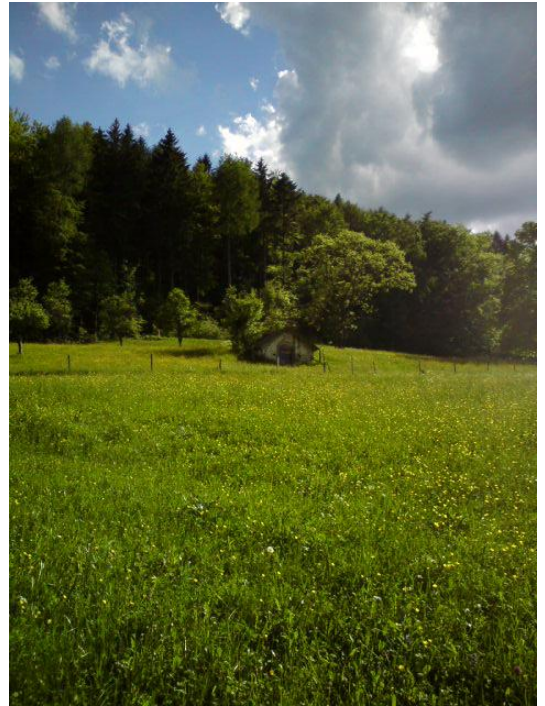


Meditationsweg: „Kloster Beinwil - Waldlichtung Ebnet – Kloster Beinwil“

Länge: 4 km **Wegzeichen:** gelb, nur bis Waldlichtung.
Gehzeit: 2 h **Rast:** Rucksack-Verpflegung.

Begehrbar: Gut. Forstwege & Fusspfade. Gute Schuhe nötig. Genussvolles Gehen - Beschauliche Momente am Rand der Waldlichtung.

Vom Kloster 1085 / Friedhof (Johanneskapelle 1690) auf geteerten Strasse an Schulhaus & Haltestelle vorbei, nach 20m rechts Forstweg in Wald. Gelbe Wegzeichen Richtung Hohe Winde bis zur Waldlichtung Ebnet. Dann ohne Wegzeichen weiter: Abstieg auf Fusspfad, der ca. 100 m von der Forststrasse am Waldrand in den Wald geht. Folgende Forststrasse queren, weiter hinunter bis nächstfolgende Forststrasse. Rechts einspuren und weiter bis wieder auf Hinwegroute. Zurück zum Kloster.



 Kloster Beinwil: Cafestube.

 Kloster: nur auf vorherige Anfrage www.beinwil.org

Kloster Beinwil www.beinwil.org Mo-So 9-21h:



Kloster-Dia-Show **Station: Velo Wanderer Jakobs-Pilger**

Anreise Beinwil: F / D / Biel/ Basel:  Zwingen Bhf  Postauto 115 Beinwil „Kloster“
www.sbb.ch Olten/ Oensingen:  Balsthal Bhf  Postauto 130 Beinwil „Kloster“

